



**Mézenc
Loire
Meygal**



Communauté de communes
MÉZENC LOIRE MEYGAL

RAPPORT D'ACTIVITÉ

2025



LE MOT DU PRÉSIDENT



Je vous souhaite une excellente lecture de ce rapport d'activité.

Jean-Marc FARGIER
Président

C'est avec un grand plaisir que je vous présente le rapport d'activité de notre communauté de communes pour l'année 2025.

Ce document illustre notre engagement constant au service de notre territoire et de ses habitants. Il reflète la mobilisation quotidienne de nos élus et de nos agents pour répondre aux besoins de la population et accompagner les évolutions de notre collectivité.

L'année écoulée a été marquée à la fois par des défis importants et par de belles réussites. Grâce à un travail collectif, mené dans un esprit de coopération et de responsabilité, nous avons pu concrétiser plusieurs projets structurants et poursuivre les actions engagées en faveur du développement, de l'attractivité et de la qualité de vie sur notre territoire.

Ce rapport d'activité vous propose un aperçu détaillé des initiatives menées, des réalisations accomplies et des résultats obtenus.

Ensemble, poursuivons nos efforts pour bâtir une communauté dynamique, solidaire et durable, tournée vers l'avenir.

SOMMAIRE

4 - TERRITOIRE

5 - COMPÉTENCES

6 - LES COMMISSIONS

7 - LE CONSEIL COMMUNAUTAIRE

8 - ORGANIGRAMME

9 - RESSOURCES HUMAINES

11 - SECRÉTAIRE MUTUALISÉE

12 - ACCUEIL-COMMUNICATION

13 - FINANCES

14 - SOUTIEN FINANCIER

15 - ENVIRONNEMENT

16 - URBANISME

19 - COHÉSION SOCIALE

31 - CULTURE

33 - TOURISME

34 - PATINOIRE

35 - PROJET TOURISTIQUE INTERCOMMUNAUTAIRE

36 - STATION

37 - SERVICES TECHNIQUES



TERRITOIRE



**Mézenc
Loire
Meygal**

22 communes

11429 habitants



COMPÉTENCES

COMPÉTENCES OBLIGATOIRES

- Aménagement de l'espace pour la conduite d'actions d'intérêt communautaire
- Actions de développement économique
- Gestion des milieux aquatiques et prévention des inondations
- Création, aménagement, entretien et gestion des aires d'accueil des gens du voyage et des terrains familiaux locatifs
- Collecte et traitement des ordures ménagères
- Compétence eau
- Compétence assainissement des eaux usées

COMPÉTENCES SUPPLÉMENTAIRES

- Création ou aménagement et entretien de voirie d'intérêt communautaire
- Construction, entretien et fonctionnement des équipements sportifs et culturels d'intérêt communautaire
- Politique du logement et du cadre de vie (actions d'intérêt communautaire)
- Actions sociales d'intérêt communautaire
- Actions touristiques
- Insertion sociale et professionnelles des jeunes
- Actions culturelles ou sportives
- Appui aux communes

LES COMMISSIONS



**ACTION SOCIALE
ENVIRONNEMENT
URBANISME**

Président
Michel ARCIS



**TOURISME
ET
COMMUNICATION**

Président
André FERRET



DÉCHET MÉNAGERS

Président :
Jean-Pierre SABATIER

**STATION
ET
AGRICULTURE**

Président
Jean-Marc FARGIER



**ECONOMIE
ET
FINANCES**

Président
André DEFAY



CULTURE

Président
Annie MAUTE



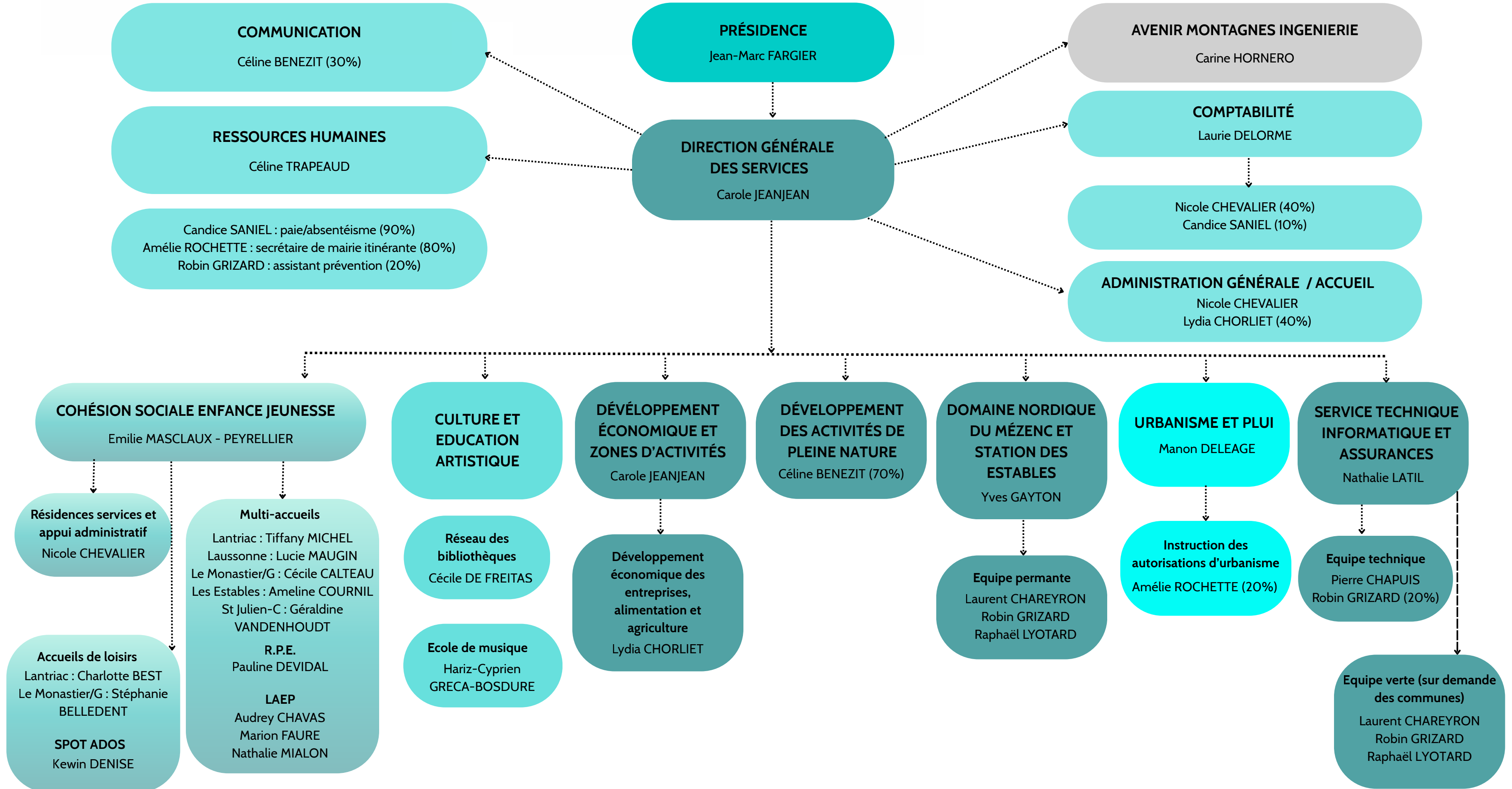
LE CONSEIL COMMUNAUTAIRE

ALLEYRAC	Serge VILLARD	Corinne BRUCHET	
CHADRON	Aymeric ROUDIL	Jean-Jacques LASHERMES	
CHAMPCLAUSE	Emmanuel PALHIER	Anne-Marie ARGAUD	
CHAUDEYROL LES	Joël DEVIDAL	François BRUN	
FAY/LIGNON	Christian CHORLIET	Alexandre AUBRY	
FREYCENET LA CUCHE	Hervé ROMIEU	Thierry LECLERC	
FREYCENET LA TOUR	Jean-Marc FARGIER	Manon MOURET	
GOUDET	Jean-Claude MASSEBOEUF	Dominique DUNAD GRGIC	
LAUSSONNE	Fernand CHAIZE	Audrey IACONA	Alain SABATIER

LES ESTABLES	Philippe BRUN	Michel RIBES
LES VASTRES	Jean-Luc CHAMBON	Catherine NEVIERE
MONTUSCLAT	Bernard CHALENDARD	Chantal GUENARD
MOUDEYRES	Laurent GENTES	Jérôme GRAIL
PRESAILLES	Olivier ALLEMAND	Xavier RIBES
QUEYRIERES	Jean-Pierre SABATIER	Guillaume MICHEL
SAINT FRONT	Philippe DELABRE	André DEFAY
ST MARTIN DE FUGERES	Jean CHAMBON	Stéphanie DELAIGUE

LANTRIAC	Laurent REYMOND	Raphaël BONNET	Laurence DESSALCES
	Annie MAUTE	Eliane MONTEIL	Stéphane SAGUETON
LE MONASTIER/ GAZEILLE	Michel ARCIS	Fabien CHABANNES	Laure JOURDAN
	Elisabeth LOUCAO	Patrick ROCHE	
ST JULIEN CHAPTEUIL	André FERRET	Daniel BEHAR	François CABANES
	Agnès MOURLEVAT	Martine SIVET	Marie-Christine VEYSSET
	Raymond ABRIAL	Jean-Pierre ALLARY	Christine MIRAMAND
ST PIERRE EYNAC	Francis DELMAS	Isabelle TESTOUD	

ORGANIGRAMME 2026



RESSOURCES HUMAINES

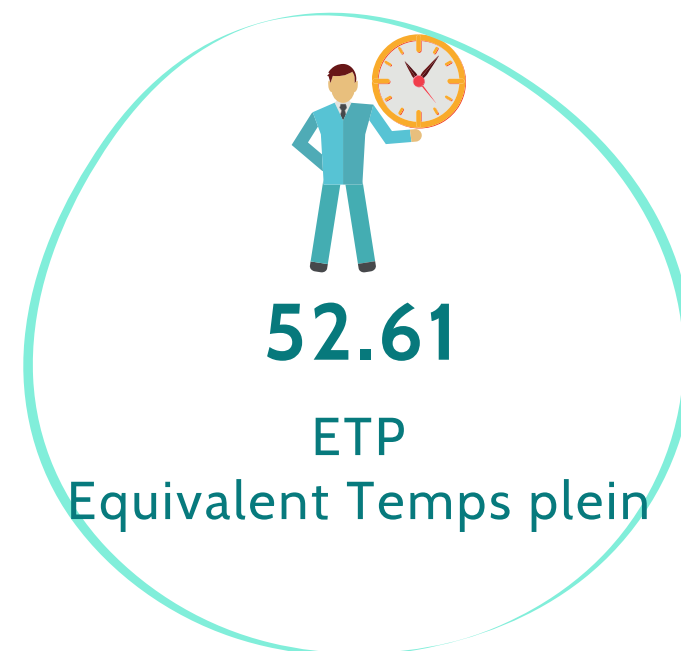
BUDGET GÉNÉRAL



12.99 ETP
1 agent en disponibilité
non compris dans les ETP



6.96 ETP



BUDGET PETITE ENFANCE



18.50 ETP
dont 1 agent à Temps partiel
thérapeutique
4 agents en disponibilité non
compris dans les ETP



14.16 ETP
dont 2 apprenties

MOUVEMENTS DE PERSONNEL



RESSOURCES HUMAINES

LES CHIFFRES CLÉS



1492

bulletins de paie édités

197 Contrats rédigés

236 Arrêtés rédigés



131

Arrêts maladie

70 arrêts pour les titulaires représentant 2065 jours d'arrêts dont 1 congés maternité et 2 congé paternité)
61 arrêts pour les contractuels représentant 1473 jours d'arrêt (dont 1 congé maternité, 1 congé paternité et 1 congé grave maladie)



40

Adhérents au contrat prévoyance



365

Heures de formation



2

Séances du Comité Social Territorial



54

Adhérents CNAS



2

VAE obtenues
Validation des Aquis de l'Expérience

SECRETAIRE MUTUALISEE

Contexte et objectifs (créé en janvier 2025)

- Service mis en place par la communauté de communes pour les 22 communes du territoire.
- Assurer la continuité des missions administratives en cas d'absence ou de prise de poste récente.
- Répondre aux difficultés de recrutement des secrétaires de mairie.
- Mutualiser les ressources pour rompre l'isolement des agents, professionnaliser les pratiques et moderniser le service public à coût maîtrisé.

Interventions principales

- Remplacements urgents et temporaires
- Aide à la prise de poste et appui administratif
- Mise en réseau des secrétaires de mairie
- Assistance aux élus, gestion administrative, budgétaire, paie, accueil du public.



QUELQUES CHIFFRES



18

communes ont adhéré



9

communes ont utilisé
ce service.



939 h

d'intervention facturées
aux communes

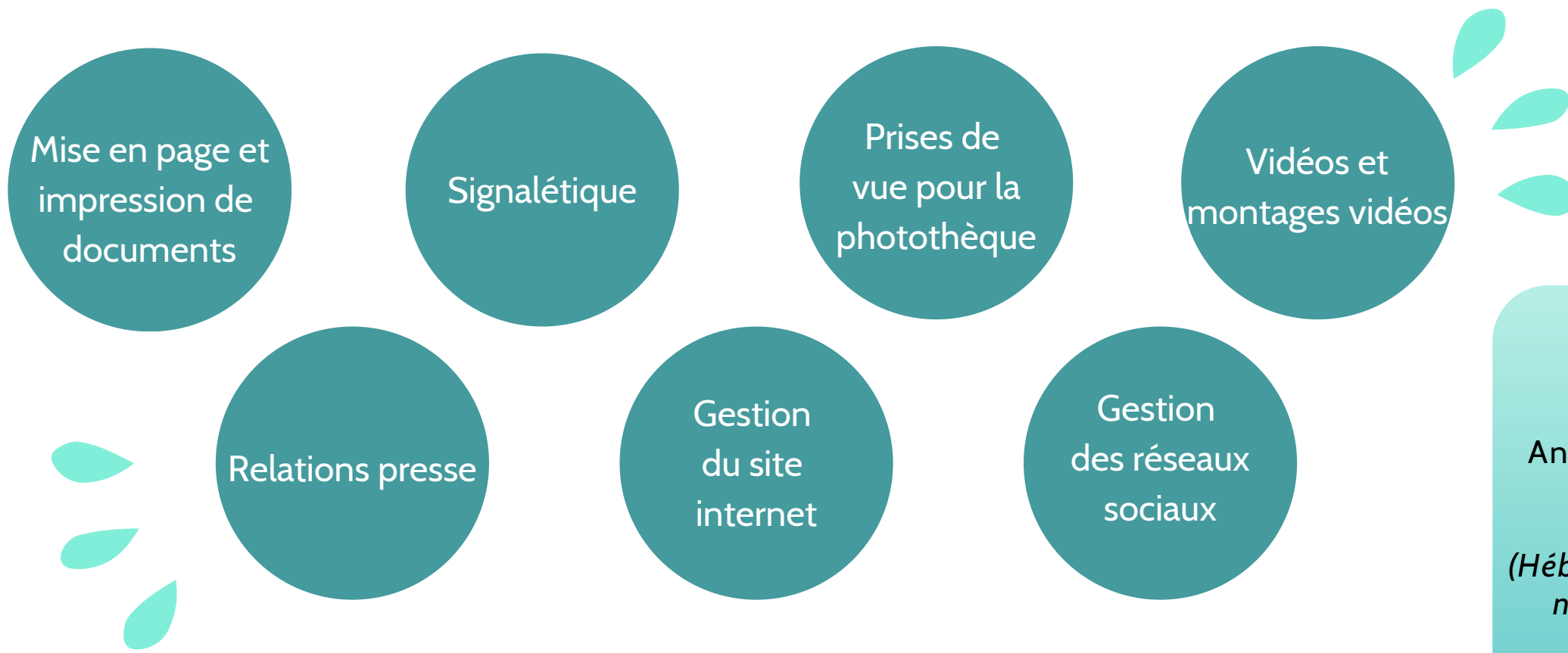


22 624 €

facturés aux communes
(incluant les 6 914 km de
frais de déplacement)

ACCUEIL - COMMUNICATION

Le service communication est chargé au quotidien d'accompagner les autres services dans la promotion de leurs actions. Ses interventions sont multiples mais son objectif reste le même : faire connaître au plus grand nombre les activités de la collectivité et les richesses du territoire.



QUELQUES CHIFFRES

SITE INTERNET

Ancien site internet
Coût : 165€00
(Hébergement du site et nom de domaine)

+

Création du nouveau site internet (agence UTOPIA)

Coût : 21040€

PAGE FACEBOOK

182 publications

3654 followers (abonnés)

759175 vues

Gratuit

BULLETIN INTERCOMMUNAL

6400 bulletins imprimés et distribués

Coût : 6396€ TTC

Pour information, l'accueil de la communauté de communes a comptabilisé cette année :

2472 appels téléphoniques
558 accueils physiques

FINANCES

8 BUDGETS

10.53€ MILLIONS DE DEPENSES

2558 MANDATS

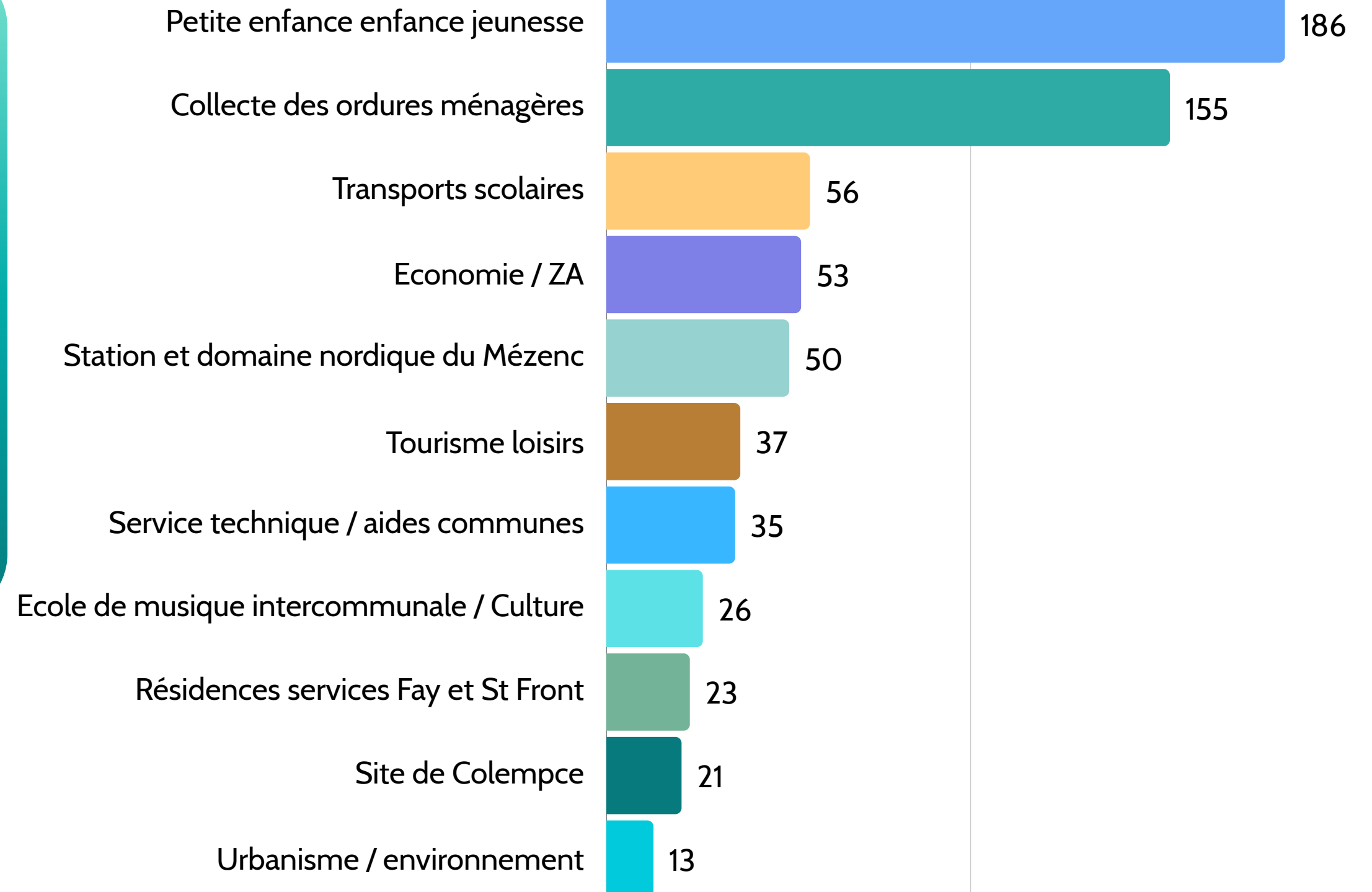
3677 TITRES

865 077.76€ D'ENCOURS DE DETTE
AU 31/12/25

11 429 habitants

Dépenses par habitant en euros

0 100



SOUTIEN FINANCIER

AIDES AUX COMMUNES



729 722€

Attributions de compensations aux communes



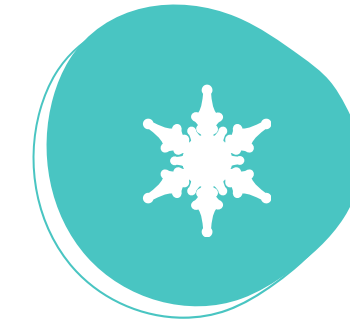
209 060€

Fonds de concours territorialisés aux communes



107 630€

Aide au fonctionnement du déneigement des communes de moins de 1000 habitants



9 028€

Aide au déneigement - investissement

AIDES AUX ENTREPRISES



58 998€

AIDES AUX ASSOCIATIONS



49 500€

AIDES AUX PARTICULIERS



5 100€

Ménages modestes et très modestes, dans le cadre du programme Ma prim'renov

ENVIRONNEMENT

GEMAPI

(GESTION DES MILIEUX AQUATIQUES ET PROTECTION DES INONDATIONS)

4 CONTRATS TERRITORIAUX

Depuis 2018, la GEMAPI - compétence obligatoire - déléguée à l'EPAGE Loire Lignon.

Contribution annuelle : adhésion + frais d'animation + travaux (contrats territoriaux, Natura 2000, Contrat Vert et Bleu).

Taxe GEMAPI instaurée pour financer ces actions.

1

Contrat territorial Loire Montagne

2

Contrat territorial Lignon du Velay

3

Contrat vert et bleu Devès Mézenc Gerbier

4

Contrat territorial Loire et affluents vellaves



URBANISME

CHIFFRES CLES

57

Certificats d'urbanisme
opérationnel

→ 25 % déposées à
partir du guichet
numérique

398

Déclarations préalables

→ 26 % déposées à
partir du guichet
numérique

118

Permis de construire

→ 49 % déposées à
partir du guichet
numérique

7

Permis d'aménager

→ 71 % déposées à
partir du guichet
numérique

4

Autorisations
préalables d'enseignes

→ 50 % déposés à
partir du guichet
numérique

8

Déclarations d'intention
d'aliéner dans les zones
à vocation économique



URBANISME

Depuis l'approbation du Plan Local d'Urbanisme intercommunal, des besoins d'évolutions et des projets ont émergé. Lors du conseil communautaire du 11 décembre 2025, deux procédures d'évolutions du PLUi ont été prescrites

Révision allégée n°1 : La procédure porte sur la réduction d'un espace boisé classé, d'une zone agricole ou d'une zone naturelle et forestière pour pourvoir :

- Créer des nouveaux secteurs de taille et de capacité d'accueil limités (STECAL) permettant notamment l'émergence de nouveaux projets d'hébergements touristiques isolés ;
- Reclassez des parcelles de la zone Naturelle (N) ou de la zone Agricole non constructible (Anc), en zone Agricole (A) en vue d'autoriser certaines constructions de bâtiments agricoles ;
- Ajuster dans quelques villages, les contours de certaines zones urbaines et à urbaniser, tout en veillant à maintenir un volume de surfaces constructibles équivalent.

Campus Développement, qui a élaboré le Plan Local d'Urbanisme intercommunal, a été retenu pour ces deux procédures.

En 2025, la dotation générale de décentralisation (DGD) - documents d'urbanismes attribuée à la Communauté de Communes Mézenc Loire Meygal s'élève à 20 475€.

Modification de droit commun n°1 : Cette procédure porte sur :

- des réajustements ponctuels du règlement graphique de zones urbaines ou à urbaniser, sans augmentation des surfaces constructibles, afin de classer certaines parcelles dans une zone plus adaptée à leur vocation ;
- le réajustement de la prescription particulière « Secteur protégé en raison de la richesse du sol ou du sous-sol » afin de permettre l'extension de la carrière de Peylenc sur la commune de Saint-Pierre-Eynac ;
- l'identification des bâtiments supplémentaires en zones Agricoles et Naturelles susceptibles de changer de destination ;
- l'adaptation du règlement écrit aux enjeux territoriaux, en particulier les dispositions concernant les aspects architecturaux et paysagers ;
- la création et la modification d'OAP afin de densifier certains secteurs urbains et améliorer l'efficacité foncière.

URBANISME

Application du droit des sols

Pour aider les particuliers, des fiches pratiques commencent à être élaborées.
Une première a été diffusée pour les demandes de certificats d'urbanisme.

Guichet numérique

Depuis le printemps 2025, il est possible de déposer sur Ide'AU les déclarations préalables d'enseigne (APE) et les Autorisations préalables d'enseignes (APE) en plus des certificats d'urbanisme, des autorisations d'urbanisme et des déclarations d'intention d'aliéner.

Carto Mon Territoire

Adaptation de la partie « Urbanisme » de Carto Mon Territoire aux besoins spécifiques avec l'ajout de données nécessaires pour le service urbanisme et les communes.
Par exemple, les servitudes d'utilités publiques ont été intégrées.



COHÉSION SOCIALE

CONVENTIONS



C.T.G. Convention Territoriale Globale

- Renouvellement de la convention territoriale globale avec la CAF 2025/2030
- Création d'un promeneur du Net avec un animateur diplômé
- Maintien des services, Guichet unique, LAEP, offre de garde collective et individuelle, réseau jeunes, PS jeunes, offre de séjours, ateliers soutien à la parentalité...
- Rénovation énergétique des bâtiments (EAJE, ALSH, RPE, LAEP)
- Animation d'un "Café Partenaires" avec l'ensemble des acteurs de l'action sociale
- Développement du temps de coordination avec la création du poste à 20%



Grandir en Milieu Rural GMR

- Soutien pour la coordination du service petite enfance et enfance jeunesse
- Sécurisation des multi accueils de Laussonne et du Monastier sur Gazeille par l'installation d'un contrôle d'accès.
- Aménagements et investissements pour du mobilier multi accueil de Lantriac
- Renouvellement d'électroménagers pour les multi accueils de Lantriac, Laussonne, St Julien chapeuil et accueil de loisirs Lantriac
- Aménagements et végétalisation des extérieurs pour les multi accueils de Laussonne, Le Monastier sur Gazeille et micro crèche les Etables

COHÉSION SOCIALE

CONVENTIONS

Charte des aînés portée par la MSA



- Ateliers “physiques adaptés” Améliorer les capacités physiques et encourager la reprise progressive du sport (Queyrières)
- Ateliers “P’art à chute” Sensibiliser les Seniors autonomes aux différents signaux précurseurs de chutes. (Présailles)
 - Reportage photographique - exposition sur la vie en EHPAD
- Réseau de visiteurs pour personnes âgées isolées dans une démarche “aller vers” (UNI CITES) (Les Vastres, Le Monastier sur Gazeille)
- Salon “Ma maison s’adapte à moi” après midi d’échange et d’information sur l’aménagement du domicile avec des professionnels spécialisés. (St Julien Chapeuil)
- Ateliers Nutrition : échanger et cuisiner avec une diététicienne, décryptage des étiquettes... (Le Monastier sur Gazeille et Chadron)
- Théâtre Forum “ la vieillesse, à qui le tour ! A tous les âges, parlons en sur le Mezenc” (Monastier sur Gazeille)



COHÉSION SOCIALE

ACTIONS DE PROXIMITÉ



Fonds inclusion handicap

Accompagner l'inclusion des enfants en situation de handicap dans nos structures d'accueil de mineurs



Dispositif Alti'pop

Dispositif d'accompagnement des projets pour les jeunes



Mission locale

Permanences d'accueil dans 5 antennes

RSAl - Référent Santé et Accueil Inclusif

Organisation du poste à hauteur de 2 heures hebdomadaires.



Le Référent Santé et Accueil Inclusif accompagne les multi-accueils et la micro-crèche à l'accueil des enfants en situation de handicap, informe, sensibilise, conseille, assure le suivi des protocoles médicaux, d'hygiène et de protection de l'enfance.

Il intervient principalement dans 4 missions inhérentes à l'accueil collectif de mineurs de moins de 6 ans :

- santé individuelle du jeune enfant et son accueil en collectivité,
- organisation et mise en œuvre de l'accueil d'enfants porteurs de handicaps et de maladies chroniques,
- missions d'éducation et de promotion de la santé,
- sensibilisation à la bientraitance institutionnelle.

COHÉSION SOCIALE

ACTIONS PONCTUELLES



30
Enfants

DÉCOUVERTE SENSORIELLE

Avec la médiathèque départementale.
Jeux issus de l'album "le tout petit".
Modules, tunnels, puzzles...



30
participants

LES INSATIABLES

Ateliers alimentation sur Chadron
et Monastier sur Gazeille



103
participants
(49 adultes et 54 enfants)

FÊTE DU JEU

Avec la ludothèque itinérante
Cékankonjou sur la commune
de St Pierre Eynac

COHÉSION SOCIALE

ENFANCE JEUNESSE

LES CHIFFRES CLÉS



5 Multi-accueils
petite enfance



2 MAM (privées)
Maison Assistantes
Maternelles



2 Accueils de loisirs
pour mineurs



130
sorties pour
les accueils petite enfance



955
enfants ont fréquenté
nos structures



40
assistantes
maternelles agréées



23
évènements à destination
des familles



5
séjours proposés sur
les ALSH



5206
repas
sur les ALSH



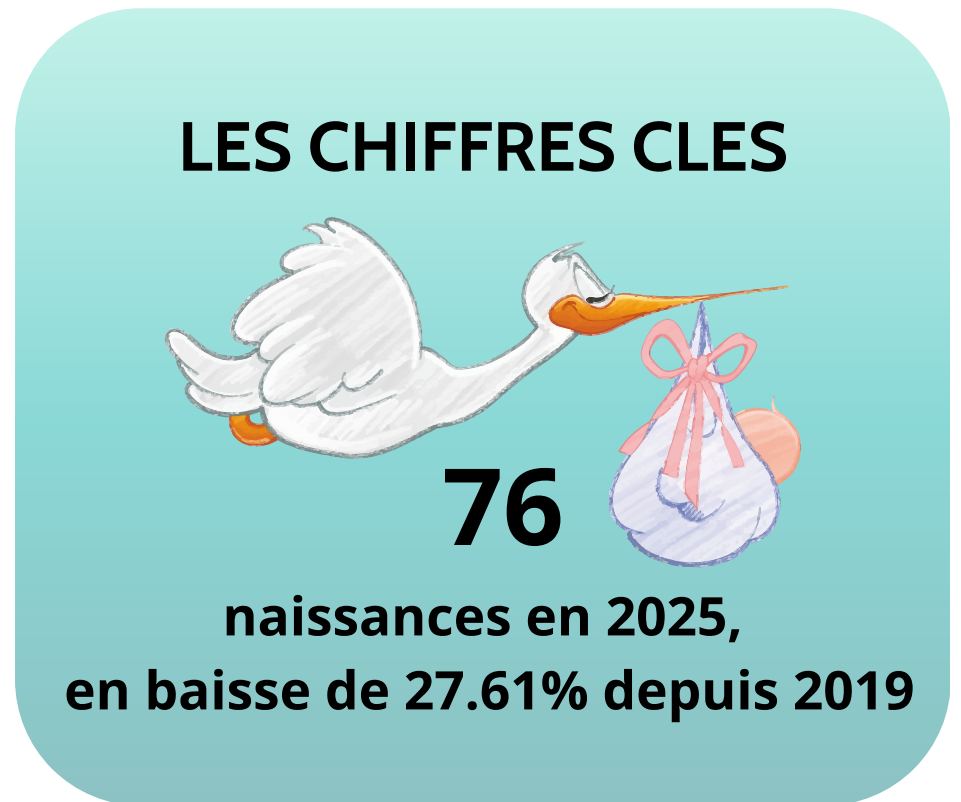
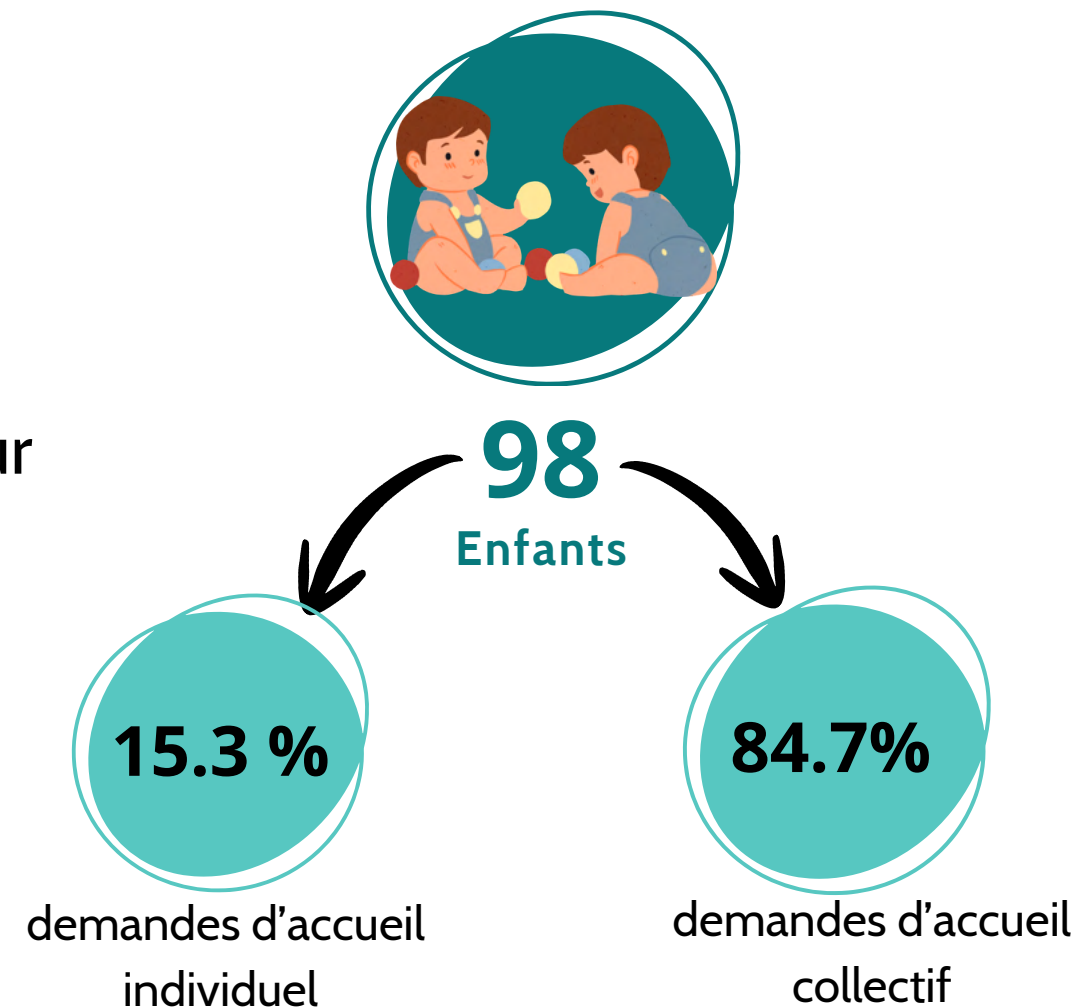
6
actions ALSH
intergénérationnelles



COHÉSION SOCIALE

GUICHET UNIQUE

Le Guichet Unique est la porte d'entrée des familles en matière d'information sur l'ensemble des modes d'accueil du territoire.



COHÉSION SOCIALE

RELAIS PETITE ENFANCE

Les missions des Relais Petite Enfance

Information et accompagnement des familles

- Informer les familles de l'offre d'accueil sur l'ensemble du territoire
- Valoriser l'offre de service
- Favoriser la mise en relation entre les parents et les professionnels
- Accompagner les parents dans l'appropriation de leur rôle de particulier employeur

Information et accompagnement des professionnels (Assistants maternelles)

- Offrir un lieu d'information, de rencontre et d'échanges pour les professionnels
- Organiser des ateliers d'éveil
- Accompagner les parcours de formation des professionnels
- Lutter contre la sous activité subie des assistantes maternelles
- Promouvoir le métier d'assistant maternel.



Sites d'animation

Lantriac
Le Monastier-sur-Gazeille
St Julien-Chapteuil



Enfants - 6 ans
ont participé aux temps d'éveil



Assistants maternelles
ont fréquenté le service



Temps d'éveil ont
été proposés



Séances d'APP
Analyse de la Pratique
Professionnelle dans le cadre de la
formation continue



Projets en lien avec les
assistants maternelles

CHIFFRES CLES



35

assistantes maternelles
en activité



En baisse de 38.5%
depuis 2018

pour



135

places conformément aux
agrément délivrés

COHÉSION SOCIALE

ACCUEIL PETITE ENFANCE



Lantriac
Au creux Douillet

28 ————— 30 ————— 64% ————— 22 225h

Laussonne
Les Poussins d'abord

23 ————— 28 ————— 64% ————— 22 200h

Le Monastier sur Gazeille
La Clé des champs

34 ————— 39 ————— 76% ————— 26 316h

Les Estables
Les Marmottons

16 ————— 18 ————— 61% ————— 8 211h

St Julien Chapeuil
Les P'tits troubadours

44 ————— 47 ————— 66% ————— 24 673h



COHÉSION SOCIALE

LA PARENT'AISE - Lieu d'accueil enfants parents



2

Sites

Lantriac

Le Monastier sur Gazeille



3

Accueillantes



Seances



Heures d'ouverture

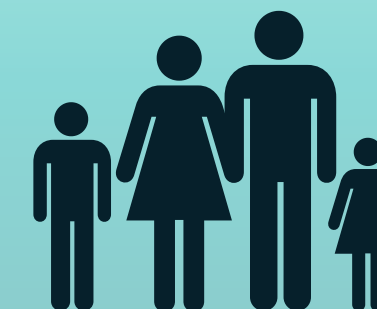


Passages

LES CHIFFRES CLES

10

Parents

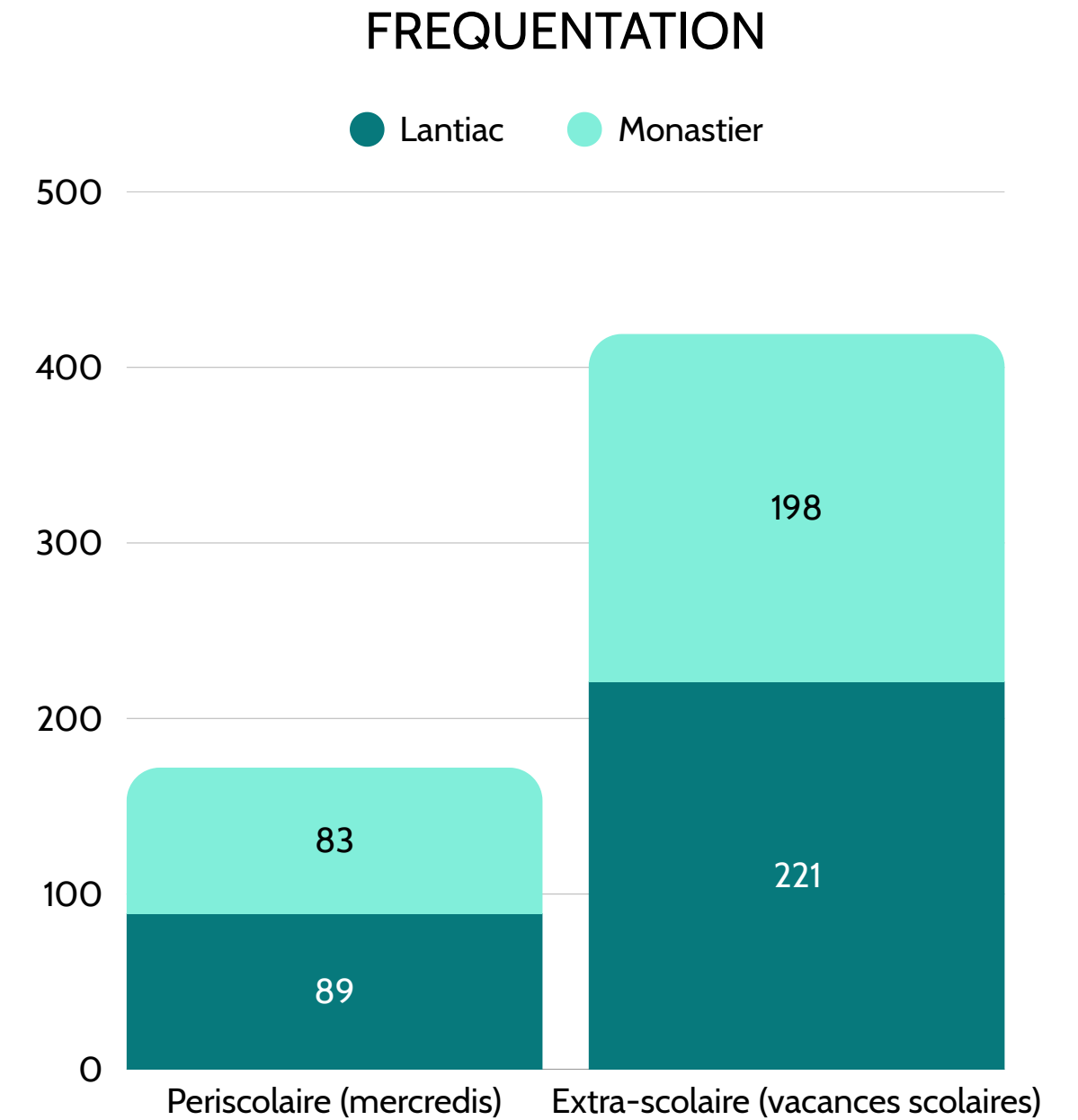
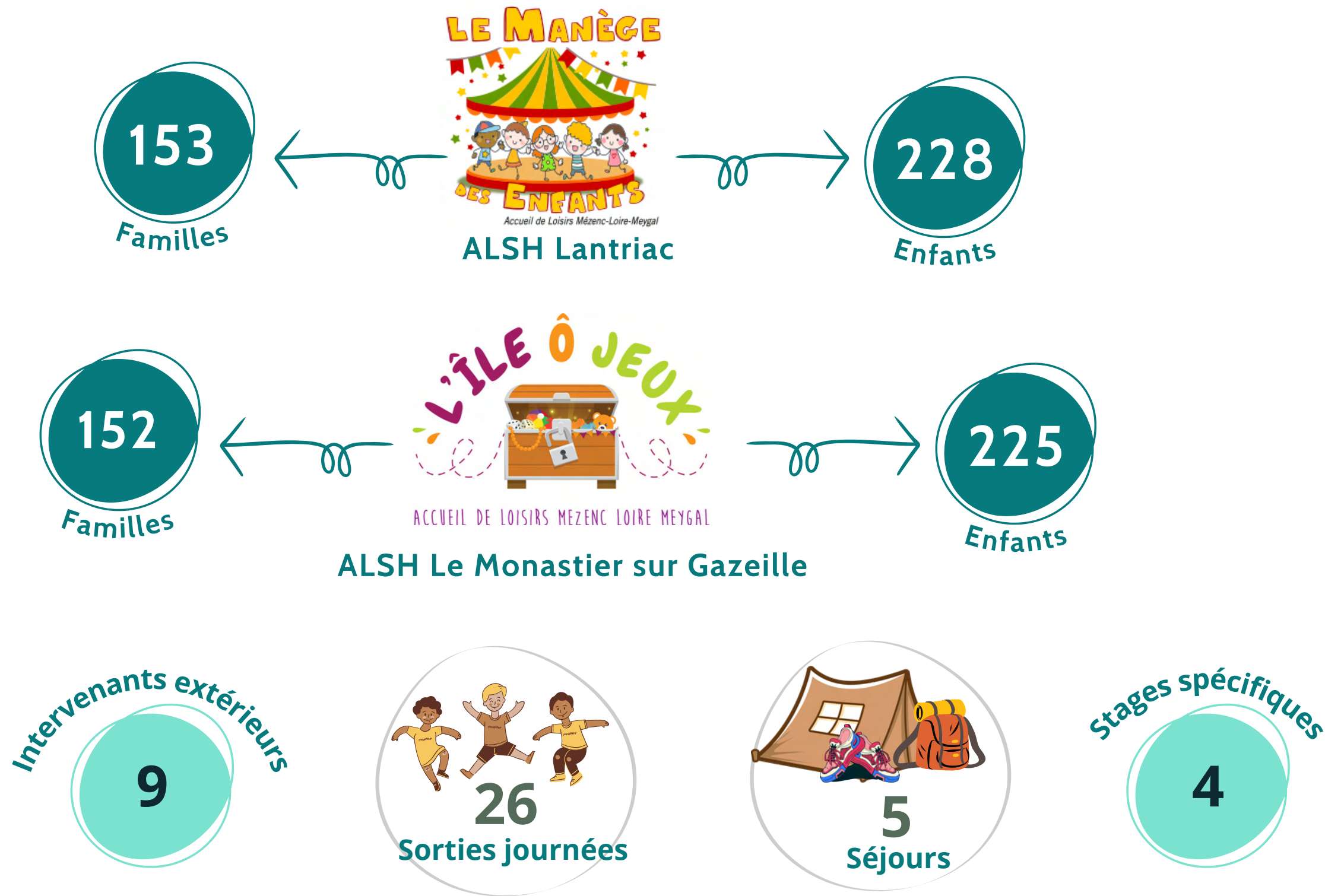


9

Enfants

COHÉSION SOCIALE

ACCUEILS DE LOISIRS



COHÉSION SOCIALE

DISPOSITIF ADOS



Actions Collèges

82

Interventions

4

Etablissements

234

Collégiens

COHÉSION SOCIALE

RÉSIDENCE SERVICES



2

Résidences



43550 St Front



43430 Fay sur Lignon



Gym douce

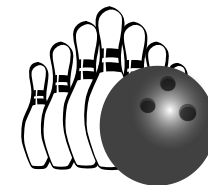


Ateliers artistiques
peinture et art créatif



Animation par
les bénévoles
de l'ADMR

Activités
2025



Sport boules



DIAPOKE

Ateliers chant et images
intergénérationnels avec
l'école de Fay sur Lignon

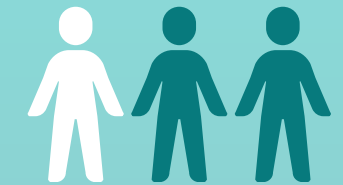


CHIFFRES CLES



Moyenne d'âge

82 ans



Taux de remplissage

70%



4

Logement vacants
au 31/12/2025

Travaux 2025



- Changement de la chaudière sur la résidence de Fay sur Lignon
- Changement des cuisinettes de tous les appartements sur les deux résidences
- Refection des cuisines communes sur les deux résidences
- Changement et extension du monte malade sur Fay sur Lignon

CULTURE

ÉCOLE DE MUSIQUE INTERCOMMUNALE



163

Elèves



13

Instruments enseignés



17

Professeurs



15 Représentations

Spectacle de Noël, orchestre à l'école, audition de printemps, examens publics, projet "Hors les murs" ...



CULTURE

RÉSEAU DES BIBLIOTHÈQUES

La Communauté de Communes Mézenc Loire Meygal possède un grand réseau de bibliothèques dans plusieurs de ses communes, grâce à l'intervention de salariés, mais aussi de nombreux bénévoles.



animatrice/
coordinatrice de réseau



bibliothèques
communales



bénévoles



salariés



logiciel commun à
l'ensemble des
bibliothèques
(PMB)



action fédératrice pour
l'ensemble des
bibliothèques : Les
automnales du livre

AUTOMNALES DU LIVRE

31 interventions dans 18 écoles

1

auteur

3

auteur.e.s
illustrateurs

1

éditeur

16 médiations

pour les 5 crèches du territoire, le Relais Petite Enfance, et
4 classes de maternelles

1 conférence

6 animations/
salon du livre

7900€ (dont 500€ de subvention départementale)



BIBLIOTHEQUE A L'ECOLE

20

interventions autour du livre

et de la lecture par la coordinatrice du
réseau des bibliothèques dans les
classes dans 2 écoles du territoire (St
Pierre-Eynac et St Front)

MICRO FOLIE

3

semaines d'installation

du dispositif prêté par la
Médiathèque Départementale
à l'Espace Numérique de
Freycenet-le-Tour

135 visiteurs

9 médiations

TOURISME

ACTIVITÉ PLEINE NATURE

ENTRETIEN DES SITES



390 km PR
7000€
association
Meygalit



507 km VTT
6377€
communauté
de communes



153 km trail
1500€
association
Meygalit



5 sites d'escalade
3500€
Meygalosport &
CAP Vertical



3 sites de course
d'orientation
1000€
Comité départementale
de course d'orientation

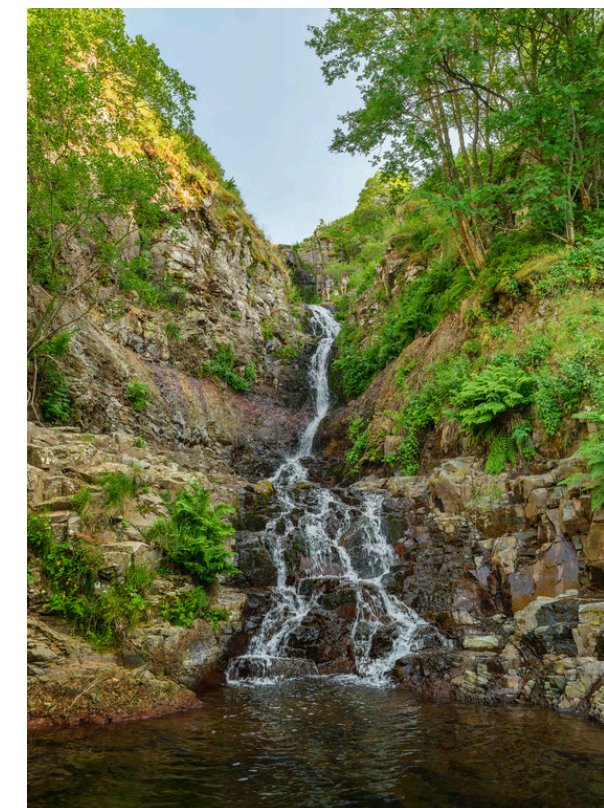
CRÉATION DE SITE/COMMUNICATION



Reportage photos
"Activités de pleine nature"
Rémi FLAMENT
5000€
(partage financier avec l'OTI et
30% de financement Département)



Extension espace trail
Le Monastier/Gazeille et Chadron (phase 2/2)
Association Meygalit
3872€
(50% de financement Département)



PATINOIRE

Ouverture du 2 janvier au 9 mars 2025 - de 10h à 12 et de 14h à 18h en période scolaire et de 14h à 18h hors vacances scolaires.



jours
d'ouvertures



€ de recettes
d'entrées



heures de travail
agents d'accueil



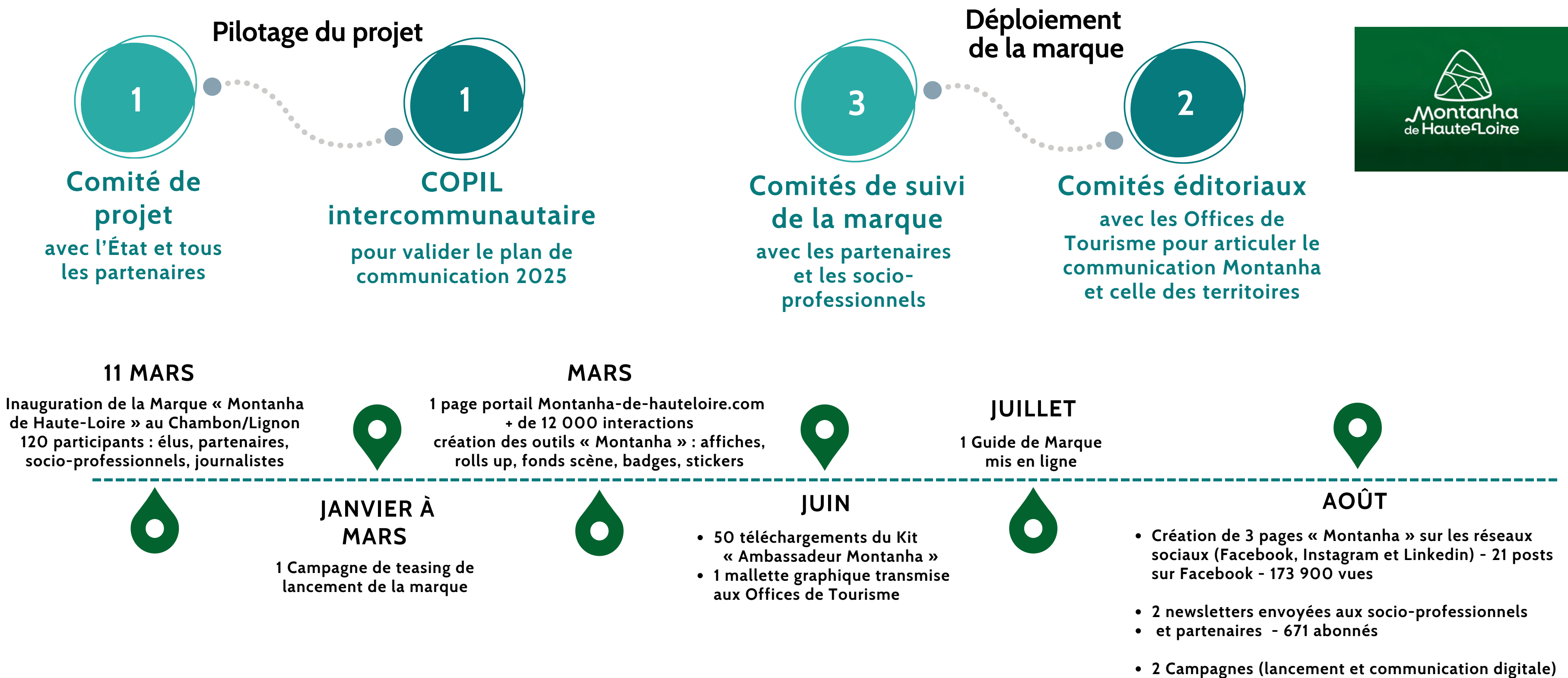
heures de
coordination



La structure a fermé définitivement fin mars 2025.
La communauté de communes est actuellement à la recherche d'un porteur de projet.

PROJET TOURISTIQUE INTERCOMMUNAUTAIRE

La communauté de communes Mézenc Loire Meygal est chef de file pour les communautés de communes des Sucs et du Haut-Lignon



STATION

QUELQUES CHIFFRES



permanents



saisonniers



de neige
produite



manifestation
sportive

Championnat Départemental de ski de fond



damage en
ski de fond



damage en
alpin

Ce sont des heures "machine" auxquelles il faut ajouter 20% pour avoir les heures réelles.
Ne sont pas comptées les heures de damage en quad (difficilement quantifiable)

JOURS D'OUVERTURES



ALPIN
totalité du
domaine

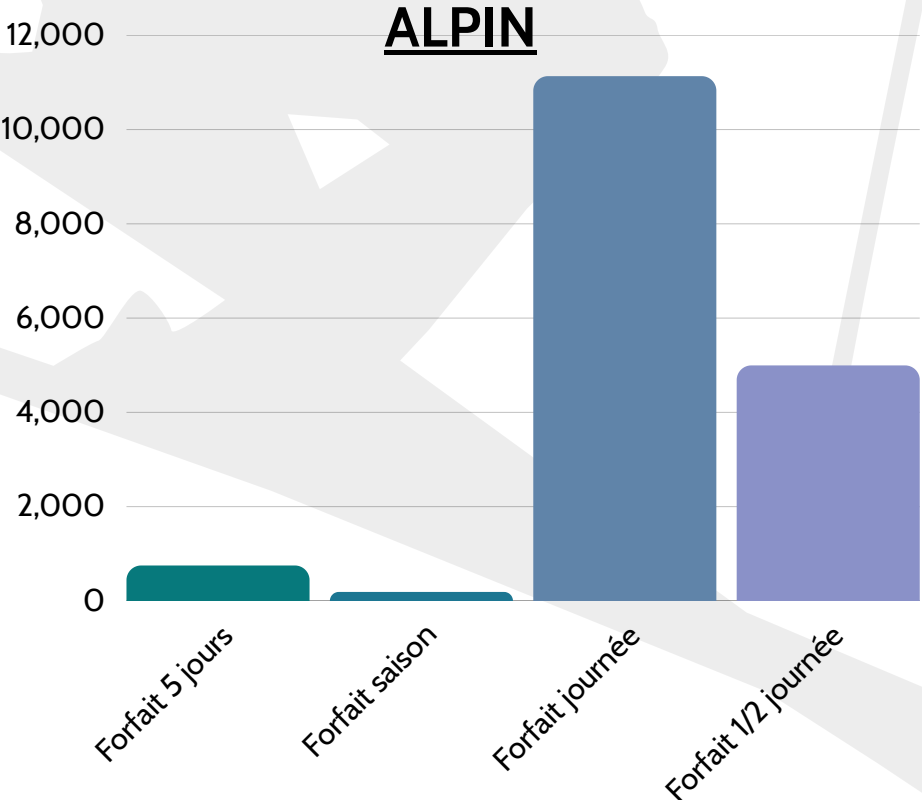


ALPIN
front de neige

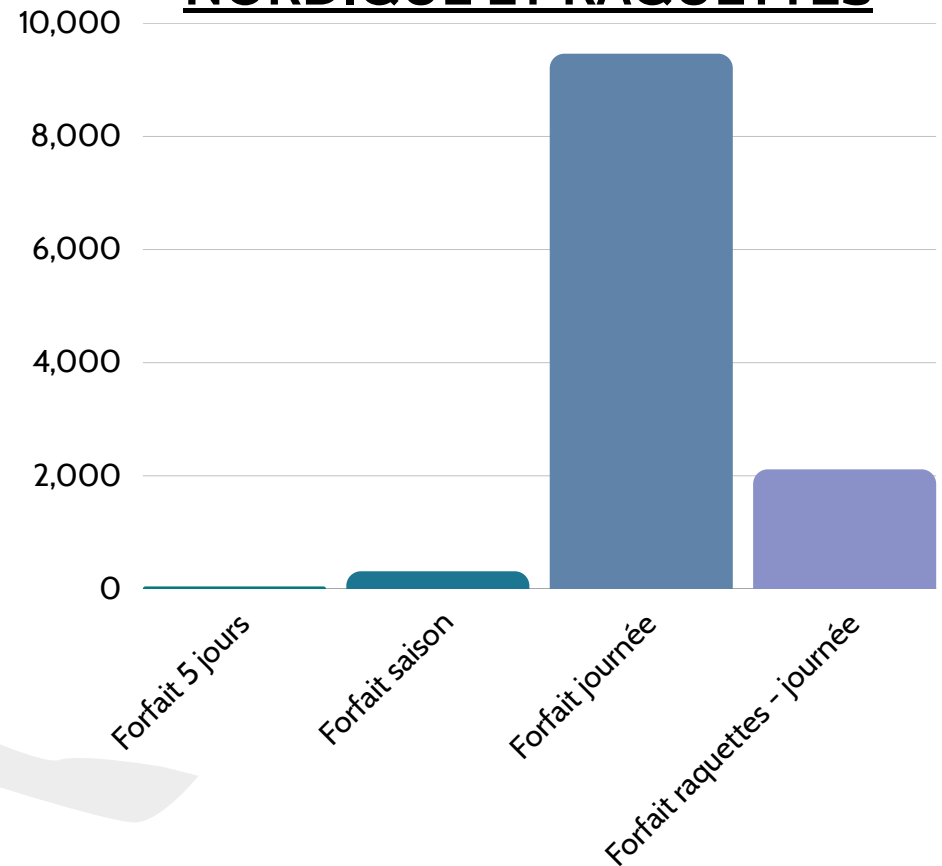


DOMAINE
NORDIQUE

VENTES



NORDIQUE ET RAQUETTES



SERVICES TECHNIQUES

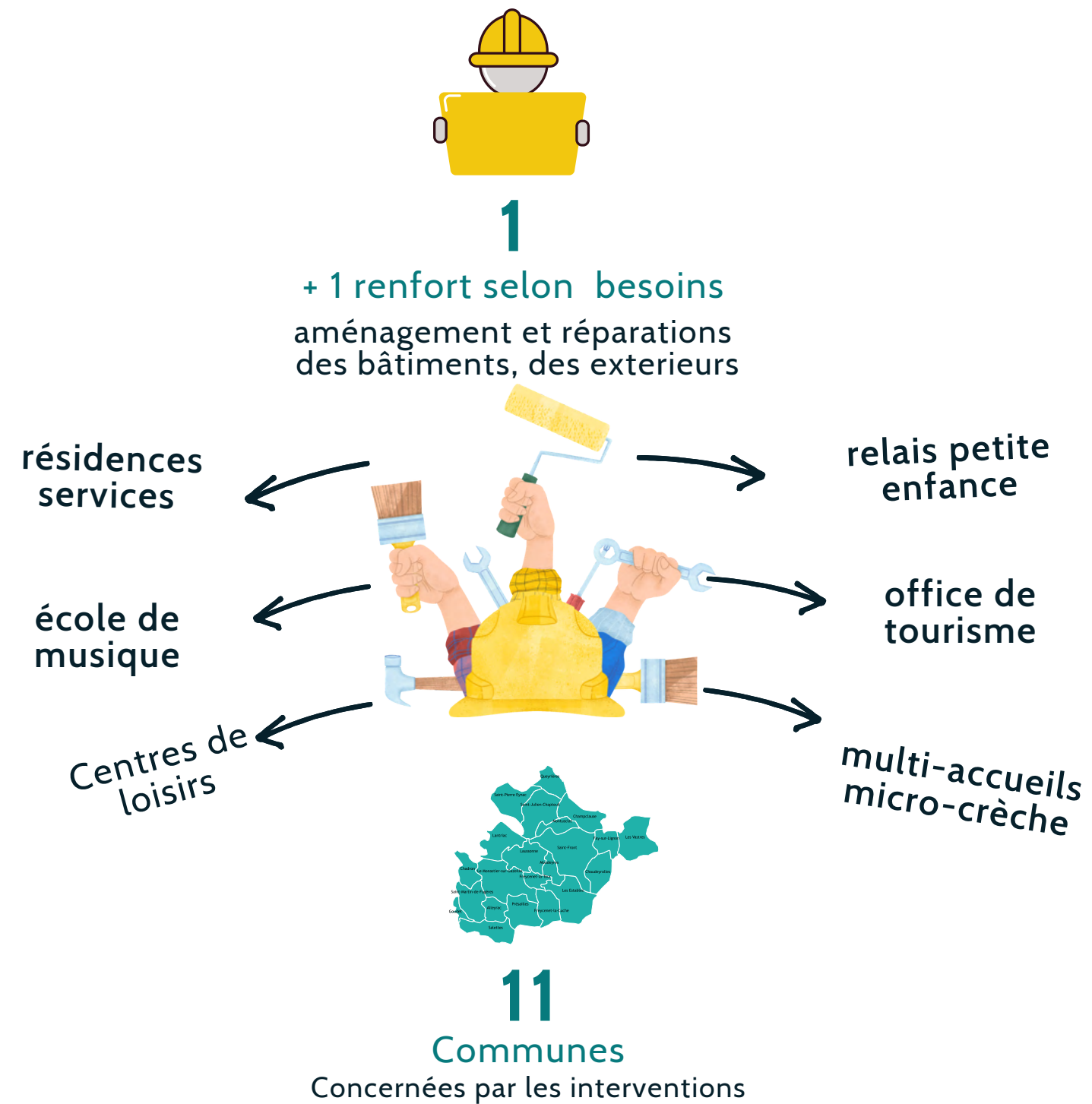
EQUIPE VERTE


10 Communes
Concernées par les interventions


1286 h
d'intervention


3 Agents
de mai a fin octobre

ENTRETIEN DES BATIMENTS/LOGISTIQUE



CHIFFRES CLES ASSURANCES



8300m²
de batiments



12
Vehicules
VL, Minibus, Fourgons,
Dameuses, tracteurs...

SERVICES TECHNIQUES

INFORMATIQUE

Maintenance et logistique des solutions logicielles, matériels et téléphonie sur tous les sites



32
PC

ordinateurs sur 10 sites



1

GED

Gestion Electronique
des Documents



25

Lignes téléphonique

+ 10 lignes directes



7

Logiciels métiers

Comptabilité, paie, enfance-jeunesse,
Relais assistante maternelle, urbanisme,
SIG, serveur cloud, logiciel caisse...



1

Site internet

<https://www.mezencloiremeygal.fr>



30

Adresses mail

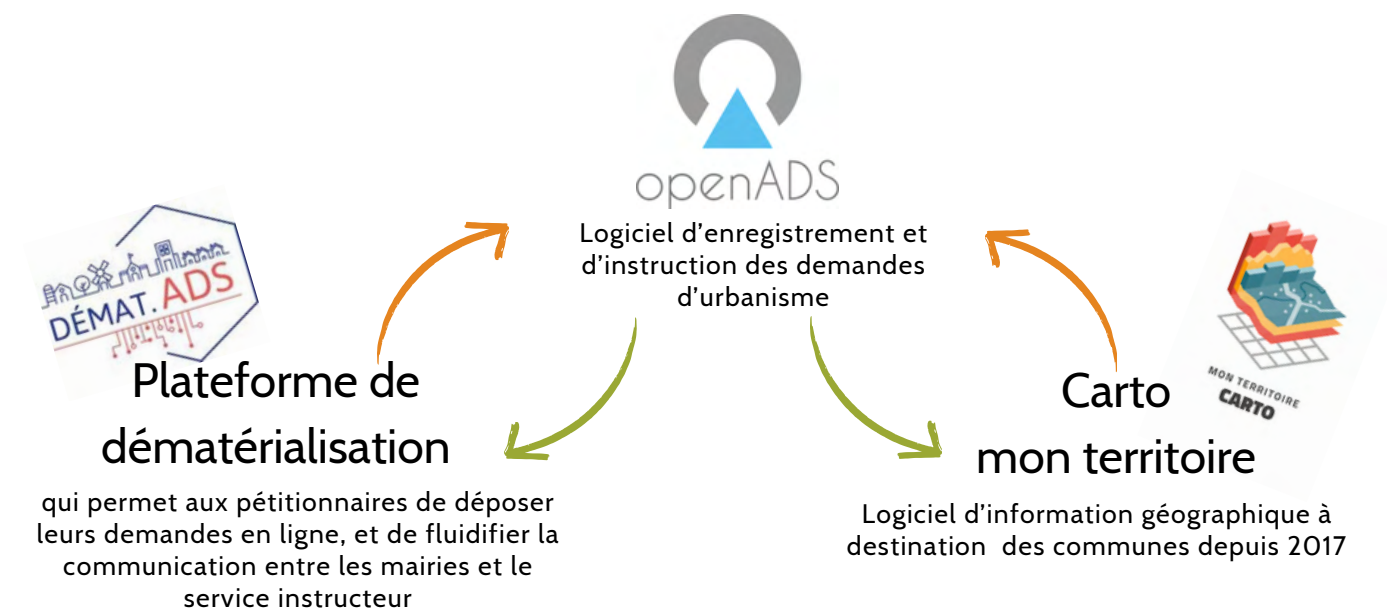
@mezencloiremeygal.fr



1

**Serveur de
contenus**

SOLUTIONS LOGICIELLES INSTRUCTION URBANISME



Merci pour votre attention !

**COMMUNAUTE DE COMMUNES
MÉZENC LOIRE MEYGAL**

10 place St Robert
43260 St Julien-Chapteuil
04 71 01 14 34
contact@mezencloiremeygal.fr
www.mezencloiremeygal.fr